

Samodzielny lider

Po trudnym zwycięstwie 3,5:2,5 nad Olimpijczykiem Chrzanów, samodzielnym liderem z kompletem 5 zwycięstw została ekipa LKS Parnas Stara Wieś.

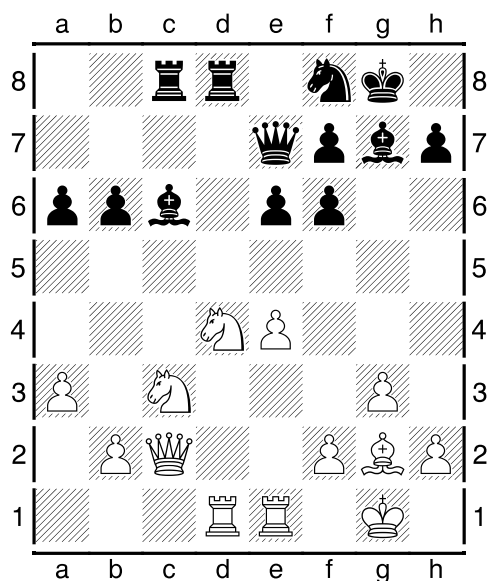
Na półmetku ligi czołówka tabeli przedstawia się następująco:

1. LKS Parnas Stara Wieś	10 pkt.
2. VOTUM SA polonia Wrocław	9 pkt.
3-5 WKS Kopernik Wrocław	8
MKS Olimpijczyk Chrzanów	8
Klub Szachowy Dwie Wieże Kraków	8

Również ta runda obfitowała w zacięte pojedynki, a efektowne zakończenia miały miejsce także w partiach liderów czołowych drużyn ligi.

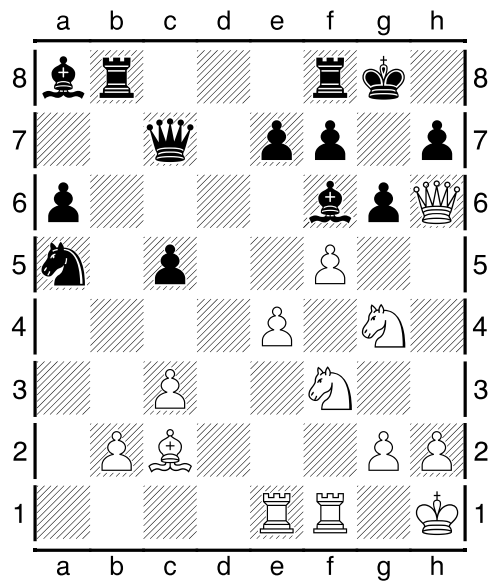
W arcymistrzowskim pojedynku, rozstrzygnięcie padło nieoczekiwanie szybko i gwałtownie.

Bulski Krzysztof – Jedynak Radosław



Idąc na te pozycję , czarne zapewne przeoczyły **19.Sxc6 Wxc6 20.Sd5!** i z uwagi na nieuchronne straty materialne, czarne poddały się 1-0

Kaczmarek Aleksander – Szadkowski Kamil



Czarne wzięły „zatrutego” pionka 27...Wxb2? i srogo tego pożałowały: **28.Sxf6+ ef6 29.Sg5! We8 (29...fg5 30.f6 +-)** **30 Hxh7+ Kf8 31.fg6 Ke8 32.fg7+ 1-0**