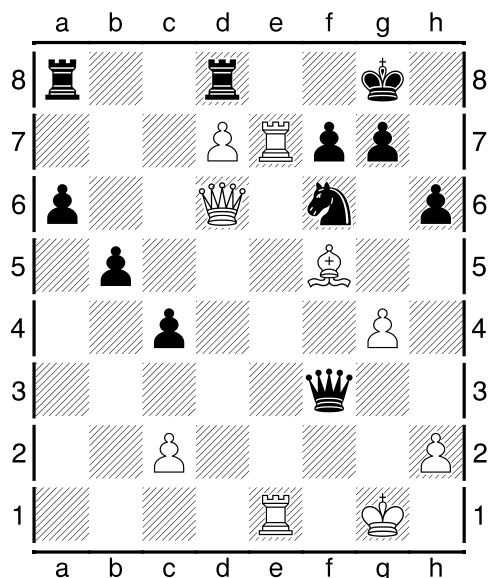


2 runda

Największą niespodzianką rundy było zwycięstwo 3,5:2,5 MKS OLIMPIJCZYK Chrzanów- nad rankingowym faworytem ligi- WKS Kopernik , gdzie suma rankingów zawodników z Wrocławia przewyższała ekipę z Chrzanowa aż o 1306 pkt. !!(czyli średnio ponad 200 pkt. na każdej szachownicy)

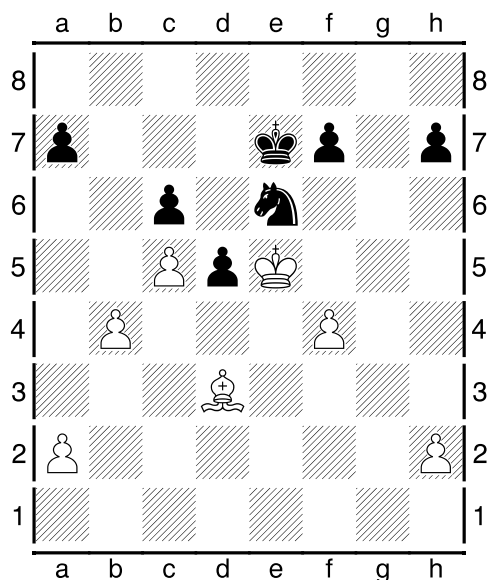
Na tym właśnie polega urok sportowej rywalizacji, że dochodzi do takich niespodzianek. Decydujące, efektowne gole dla zwycięzców strzelili juniorzy: Marek Pniaczek i Tomasz Musiał.

Marek Pniaczek – Mateusz Kołosowski



W trudnej pozycji czarne grają **27...Wf8(?)**, broniąc słabego punktu f7.
Paradoksalnie właśnie teraz uderzenie białej wieży jest kończące: **28.Wxf7!**
Sxd7 (28...Wxf7 29.d8H+ Wxd8 30.Hxd8+ Wf8 31.Ge6 + Kh7 32.Hxf8 +-)
29.Wxg7+! z nieuchronnym matem, **1-0**

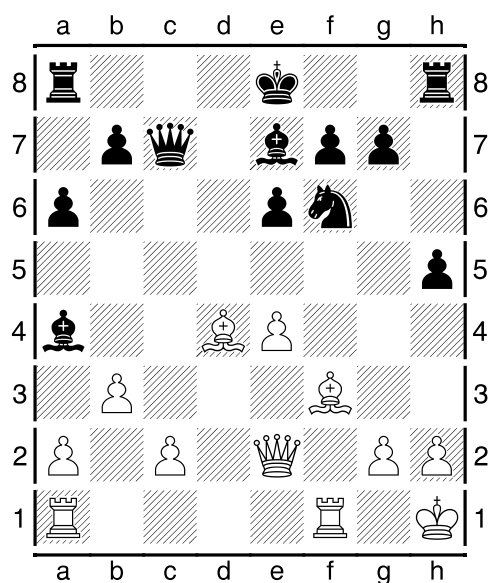
Mateusz Dubiński – Tomasz Musiał



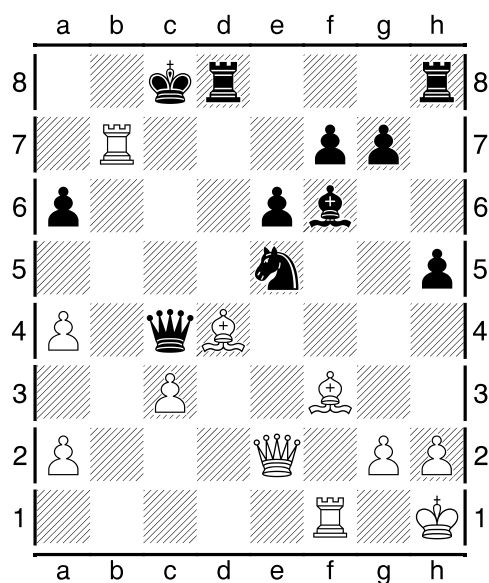
W równej końcówce, białe zaczęły forsować wydarzenia, licząc na aktywność swoich figur- gońca i króla. Niespodziewanie jednak w myśl powiedzenia: "kto pod kim dołki kopie..." , nastąpiło: **37...f6+ 38.Kf5 h5!!** okazało się, że biały król znalazł się w siatce matowej na środku szachownicy ! Ratunku już nie ma, czarne wygrywają, 39.Ge2 (jedyna obrona przed groźbą Kf7 i Sg7 z matem) **39...Sd4+ 40. Kg6 Sxe2 41.Kxh5 f5 42.Kg5 f4 0-1**

Wiele ciekawego działo się także w innych meczach i jak to w szachach bywa ładne idee, efektowne kombinacje mogliśmy zobaczyć u niekoniecznie utytułowanych z „wypasionymi” rankingami zawodników.

Jakub Garbowski – Hanna Rychlik



Nastąpiło najlepsze: **18.e5!** Sg4 lepsze było **18...Gd7 19.ba4 0-0-0 ?**
19...Gc5+= 20.c3 Gf6 21.Wab1 Sxe5 22.Wxb7 Hc4



23.Gxe5! Hxe2 24.Wc7+ Kb8 25.Wb1+ 1-0

Po 2 rundach na czele znajduje się 8 zespołów z dwoma wygranymi meczami, a więc mają po 4 punkty meczowe, a najczęściej tzw. małych punktów (czyli zdobytych punktów w partiach) mają 1. KSz Hetman Koszalin -10 i 2. GKSz Solny Grzybowo -9 i one przewodzą ligowej stawce.

W kolejnej rundzie dojdzie do bezpośredniej konfrontacji prowadzących, kiedy to w 4 meczach spotka się 8 prowadzących ekip na „centralnym korcie” w sali nad basenem. uroczej Limby w Poroninie, arenie naszych rozgrywek.