

Kolor medali dodatkową punktacją

W ostatniej 9 rundzie , zadecydowały się ostateczne rozstrzygnięcia: kolor medali na podium, awanse do I ligi oraz spadki z II ligi.

Ostatecznie , przy równych punktach meczowych o medalach zadecydowała suma tzw. małych punktów, zdobytych na całym dystansie.

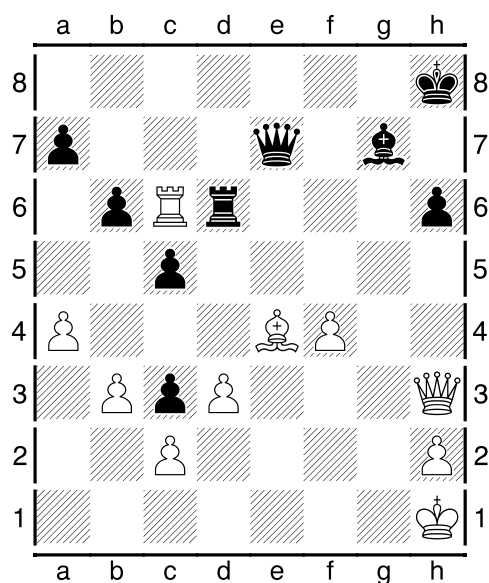
Złoto	1.WKS Kopernik	14	35,5
Srebro	2. VOTUM SA Polonia Wrocław	14	32,5
Brąz	3. LKS PARNAS Stara Wieś	14	31

Jedyną drużyną bez przegranego meczu była VOTUM SA Polonia Wrocław, a najwyższą punktacją Bucholza (suma punktów zdobytych przez drużyny z którymi się grało) wykazał się MKS Olimpijczyk Chrzanów.

Zgodnie z regulaminem awans do zreformowanej od przyszłego roku I ligi uzyskały drużyny z miejsc 1-15.

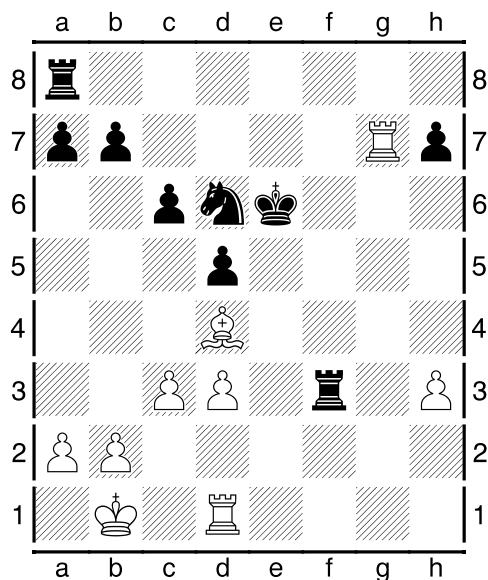
Fragmenty ostrej walki z ostatniej rundy.

Psyk Radosław – Jedynak Radosław



37.Hf5! Kg8 38.Wc8+ Gf8 39.Wxf8+ (39...Hxf8 40,Hh7 mat) 1-0

Adamowicz Katarzyna – Stebel Agata



30.We1+ Kf5 31. We5+ Kf4 (31...Kf6 32.We8+) 32.Wg4 mat! 1-0

Na uroczystym zakończeniu w pięknej scenerii Kompleksu Wypoczynkowego Limba i Tatr, wręczono wiele medali, pucharów oraz finansowych, regulaminowych nagród- drużynowych i indywidualnych dla zwycięzców na szachownicach.

Miłym akcentem było wyróżnienie i pamiątkowy puchar dla grającej legendy polskich, kobiecych szachów- mm Grażyny Szmacińskiej.

Generalnie rozgrywki II ligi można uznać za niezwykle udaną, zarówno pod względem sportowym, jak i organizacyjnym, co w sytuacji panujących ostrych ograniczeń sanitarnych było nie lada wyzwaniem.

Znakomite warunki gry, świetna informacja- transmisja live wszystkich meczy, oraz tradycyjne rewelacyjne wyżywienie, a w tym roku, także pogoda sprawiają, że niezależnie od końcowych wyników wszyscy chętnie powrócą do Limby w Poroninie przy okazji kolejnych imprez szachowych.

