

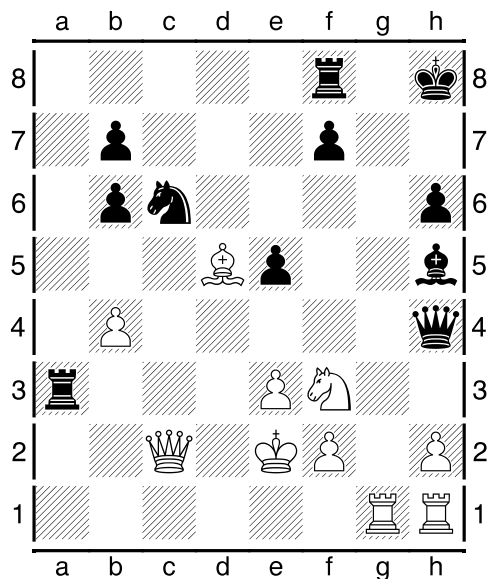
Tasowanie na czele tabeli

W 6 rundzie po zwycięstwie w bezpośrednim meczu z liderem ze Starej Wsi 3,5:2,5 ,drużyna Votum SA Polonia Wrocław wysunęła się na prowadzenie w turniejowej tabeli.

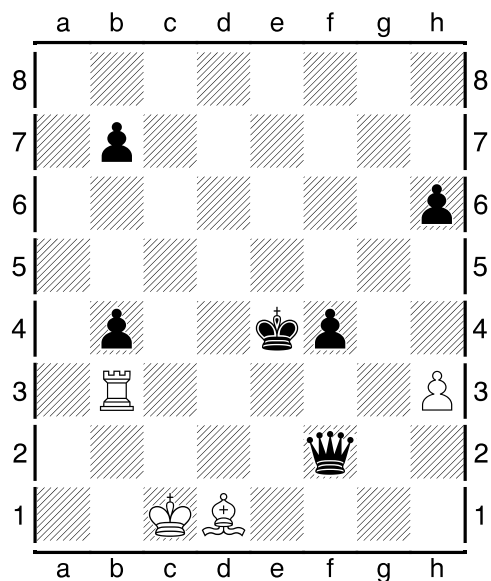
1. Votum SA Polonia Wrocław	11 pkt.	23,5
2. WKS Kopernik	10	25,5
3. MKS Olimpijczyk Chrzanów	10	22
4. LKS Parnas Stara Wieś	10	21,5
5. UKS Pionier Jastrzębie Zdrój	9	22
6. UKS EL-TUR Bogatynia	9	20,5

W tej rundzie błysnęły czarne, które w kilku pojedynkach efektywnie rozstrzygnęły partie na swoją korzyść.

Szustakowski Antoni – Pniaczek Marek

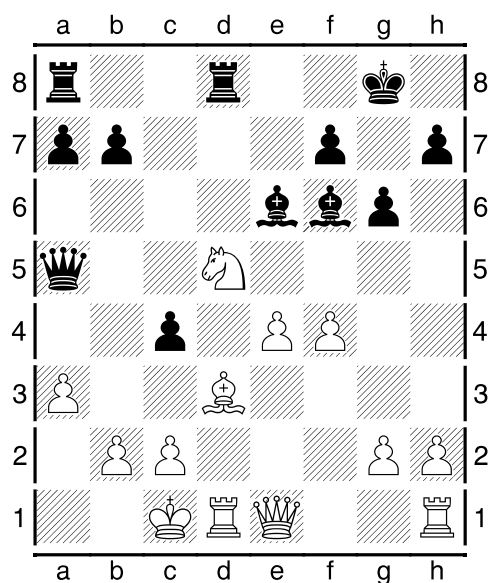


W trudnej pozycji białe szukają ratunku w aktywności hetmana: **24.Hf5** i otrzymują kończący cios: **24...Gxf3+!** **25.Hxf3** (jeszcze szybciej przegrywa **25.Gxf3 Hc4+** i **25.Kxf3 Sd4+**) **25...Sd4+** **26.ed4 Wxf3** **27.Gxf3 Hxd4** **28.Wg4 Hb2+** **29.Kf1 Wg8** **30.Wxg8+ Kxg8** **31.Kg2 Hxb4** **32.Wd1 e4** **33.Ge2 Hb2** **34.Kf1 He5** **35.Kg1 e3** **36.fe3 Hxe3+** **37.Kf1 He5** **38.h3 b5** **39.Wd3 b4** **40.Gd1 Kf8** **41.Gb3 f5** **42.Wf3 Ke7** **43.Kf2 Kd6** **44.We3 Hh2+** **45.Ke1 f4** **46.Wd3+ Ke5** **47.Gd1 Ke4** **48.Wb3 Hg1+** **49.Kd2 Hf2+** **50.Kc1**



50...He3+! Jeden z efektowniejszych sposobów realizacji przewagi: **51.Kb2 Hxb3+ 52.Gxb3 f3 53.Gc4 f2 54.Kc2 Ke3 55.h4 h5 56.Gb5+ b3+! 57.Kxb3 Kd2 0-1**

Łukasiewicz Krzysztof – Dobrowolski Piotr



17...Wxd5! 18.ed5 c3!! 19.de6 cb2+ 20.Ka1 Hxa3 21.ef7+ Kg7 22.c3 (22.c4 Wd8 23.Ge2 We8 - +) **22...Wc8 23.c4 Wd8! 24.Hd2 Ha1+ 25.Kc2 Ha2 26.f8H+ Wxf8 0-1** Przed groźbą 27.Wb1 Ha4 mat, nie ma logicznej obrony.